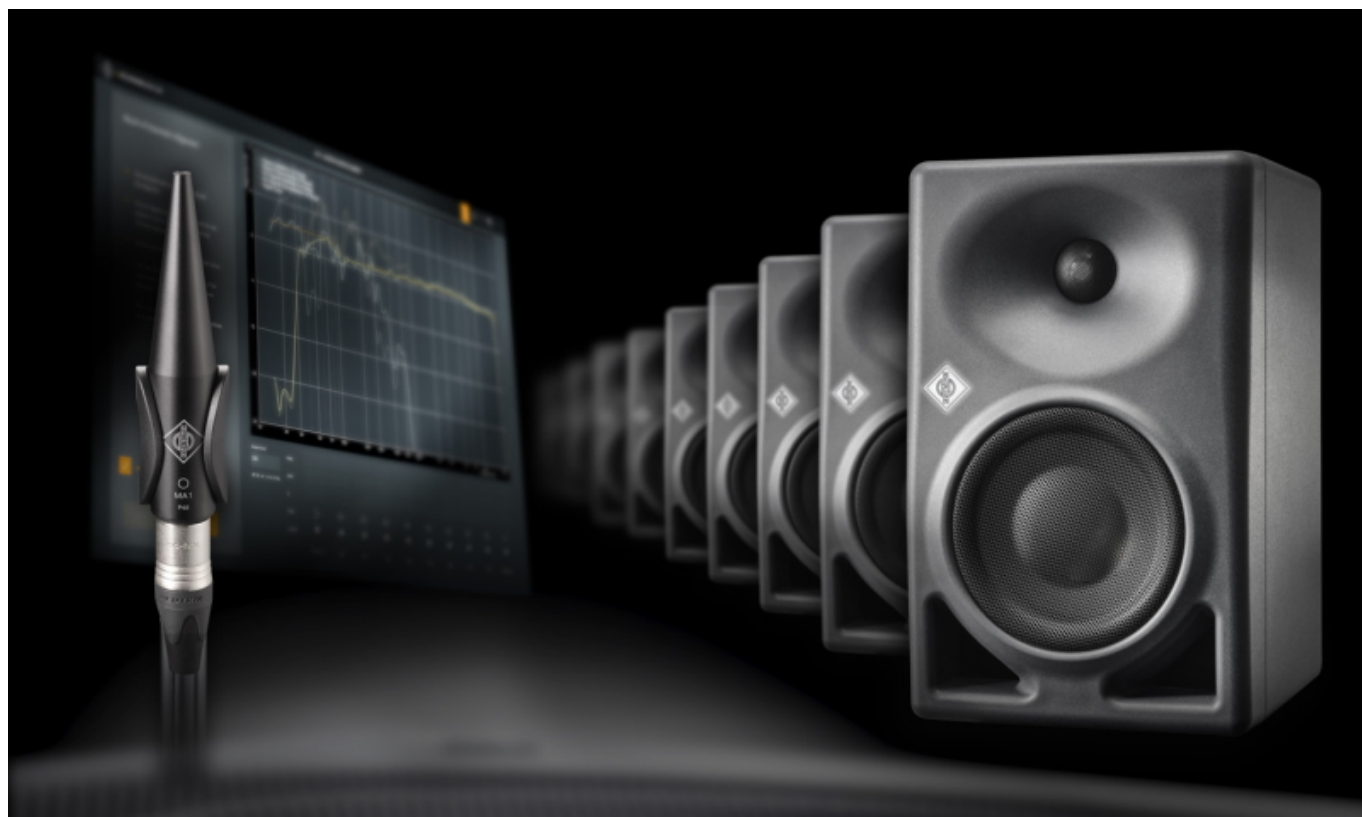


## Neumann MA 1 v2.0

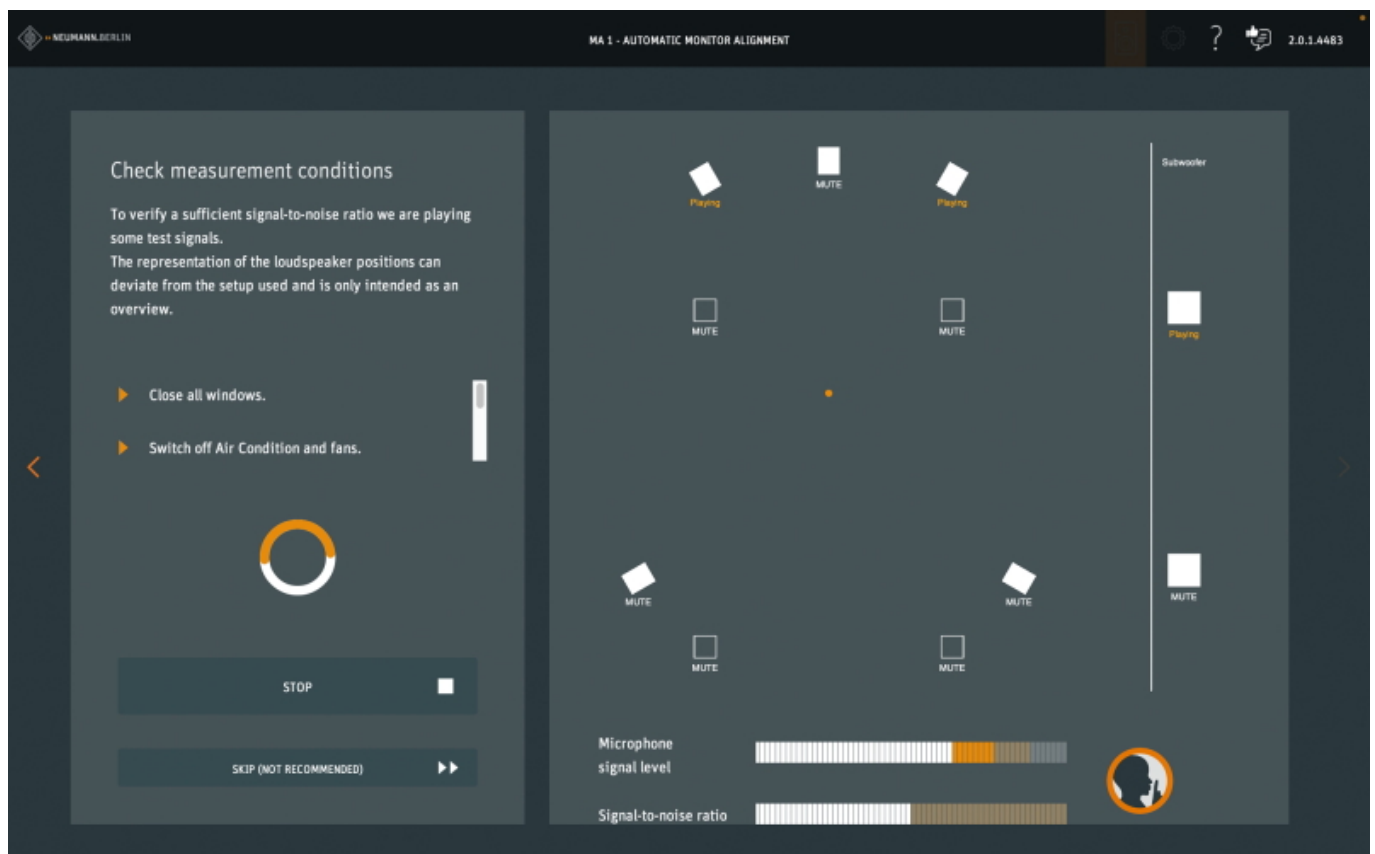


Immersive Audio erfreut sich stetig wachsender Beliebtheit in Film, Musik, Gaming und anderen Anwendungen. Doch nur die wenigsten Hörplätze sind für diese neuen Formate optimiert. Erweitert man eine Stereo-Tonregie auf Mehrkanalwiedergabe, ergeben sich völlig neue Probleme. Oft müssen Lautsprecher an akustisch ungünstigen Positionen installiert werden, und nicht selten erfordern bauliche Gegebenheiten, von der vorgesehenen Lautsprecherpositionierung abzuweichen.

Mehr noch als bei Stereosystemen wird daher Raumkorrektur zum unverzichtbaren Tool für verlässliches Mehrkanal-Monitoring in Referenzqualität. Die Multichannel Extension für MA 1 ermöglicht es, optimale Klangergebnisse unter Realbedingungen zu erzielen. Doch selbst in einer speziell für Mehrkanalformate entworfenen Regie lässt sich durch präzise Raumanpassung eine hörbare Verbesserung erzielen.

MA 1 linearisiert den Frequenzgang und optimiert die Lokalisation des gesamten Systems. Dies ist bei Mehrkanalanwendungen besonders wichtig, um zu vermeiden, dass sich der Klangcharakter von Quellen beim Panning verändert. Außerdem wird so die Fehlinterpretation von Klangveränderungen als Richtungsinformation verhindert. Schließlich verlässt sich das menschliche Gehirn auf kopfbezogene Filterung, um Schallquellen zu lokalisieren. Konsistente Wiedergabe aus allen Richtungen ist daher unerlässlich für präzises und zuverlässiges Mehrkanal-Monitoring und ein wahrhaft immersives Hörerlebnis.

„Wie die Stereoverision generiert die Multichannel Extension eine raumadaptive Zielkurve, basierend auf den vor Ort erstellten Messungen. Dabei fließt das umfangreiche Wissen ein, das die Neumann-Ingenieure bei der Analyse und Einmessung unzähliger Kontrollräume gewonnen haben“, erklärt Portfolio Manager Stephan Mauer. „MA 1 erkennt Raummoden und optimiert die Korrekturfilter automatisch, um akustische Probleme bestmöglich zu beheben. Darüber hinaus werden Pegel- und Laufzeitunterschiede kompensiert, was zu einem dreidimensionalen Klangbild mit extrem präziser Lokalisation und räumlicher Auflösung führt.“



Die Multichannel Extension für MA 1 unterstützt in ihrer ersten Version Surround-Systeme wie Quad, 5.1 und 7.1 sowie immersive Setups in 5.1.4- oder 7.1.4. – bestehend aus netzwerkfähigen Neumann Lautsprechern und bis zu vier Subwoofern. Darüber hinaus bietet MA 1 v2.0 eine Reihe von Detailverbesserungen auch für Stereosysteme. So wurde die Nutzerführung in vielen Punkten optimiert, und für einen bessere Übersicht werden die korrigierten und unkorrigierten Frequenzgänge nun gleichzeitig angezeigt.

MA 1 v2.0 für Stereosysteme ist ein kostenloses Update für alle Besitzer von MA 1. Das Upgrade auf MA 1 Multichannel Extension ist ab sofort im Fachhandel erhältlich und erfordert ein MA 1 Messmikrofon sowie eine Installation von MA 1 v2.0.

Preise:

- MA 1: EUR 299
- Multichannel Extension für MA 1: EUR 299

## Features:

- Für Quad-, 5.1-, 7.1-, 5.1.4- und 7.1.4-Konfigurationen
- Funktioniert mit allen netzwerkfähigen KH Line Studiemonitoren
- Raumadaptive Zielkurve
- Upgrade-Lizenz für bestehende MA 1 Hard-/Softwarelösung
- Für Mac und PC

[www.neumann.com](http://www.neumann.com)